

## 1 打開紙箱

打開紙箱。您的紙箱應含有：

- 一台AVA-88
- 一個 AC 至 DC+12V 電源供應器
- 一份快速安裝指南

若以上項目有缺少或損壞，請通知您的悅明達科技業務代表，並請保存紙箱及包裝材。

## 2 連接程序

步驟一：將AVA-88插上電源供應器。

步驟二：將網路線連接到您的 AVA-88 LAN 埠。



LAN 埠



乙太網路線

步驟三：插上電源。

步驟四：AVA-88 自動開始開機處理。

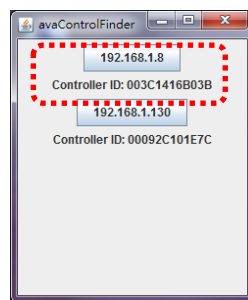
AVA-88 為使用者提供三種操作平台：網頁、**Android** 及 **iOS**。所以使用者可藉由他/她的個人電腦或智慧型手機或平板來設定 AVA-88。詳情請見 AVA-88 使用者手冊。

## 3a 個人電腦使用者： 找到您AVA88的IP位址

請從悅明達科技公司網站

<http://www.avadesign.com.tw/support/support.html> 下載檔名為 **avaControlFinderJava** 的 Java 程式到您的個人電腦。將該檔解壓縮並按兩次您的滑鼠左鍵，然後您將看見您所有 AVA-88 的 IP 位址一覽表如下。

### avaControl Finder

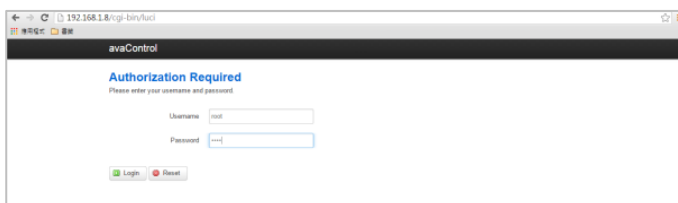


## 為您的AVA-88設定Wi-Fi (選項)

假如您想要使用 Wi-Fi，請依據下列的設定程序。

步驟一：首先將網路線連接到 AVA-88 的 LAN 埠。

步驟二：鍵入得自 **avaControl Finder** 的 IP 位址同上面 3a 節所述。例如：在網址區鍵入 AVA-88 的位址 192.168.1.8，然後按下 **Enter** 鍵。其螢幕將顯示如下。



使用者名稱是 **root**，請輸入密碼 **1234**，然後按下螢幕上的“Login”(登入)鍵。當登入 AVA-88 之後，您將看見登入網頁。

步驟三：在上方的選單中按 **Network** 功能來設定您的 Wi-Fi 網路。

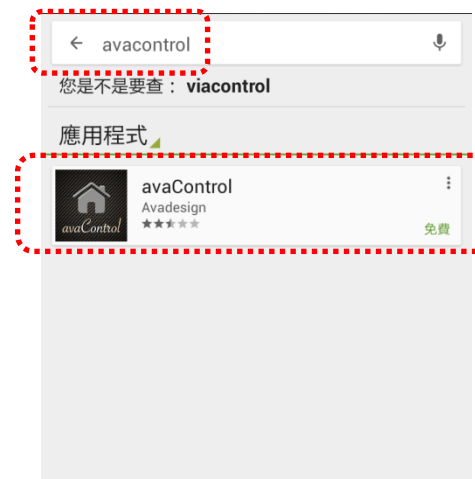
步驟四：當 Wi-Fi 網路已完成設定，請從 AVA-88 的 LAN 埠拔掉網路線。

## 3b 智慧型手機使用者： 下載 *avaControl* APP

步驟一：從 Apple store 或 Google Play 商店下載 “avaControl” APP。



首先以手指輕觸“Play 商店”圖示，然後請在下列畫面上搜尋“avaControl”。



# AVA-88



網頁

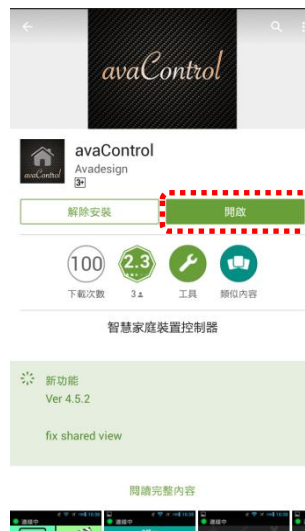


智慧型手機

步驟二：在您的智慧手機安裝avaControl”。  
請按下螢幕上avaControl的安裝按鈕來安裝此APP，然後您將看見下列畫面。

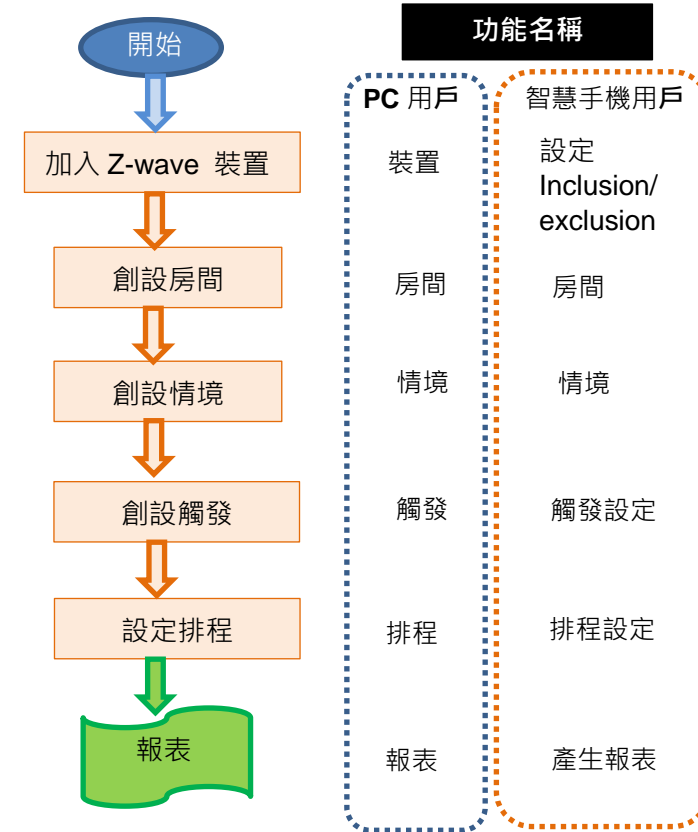


avaControl app 檔案下載須請稍候一會兒。  
avaControl app 檔案大小為 8.02MB。您的智慧手機螢幕將顯示其下載百分比。當下載完成時，您將看見下列畫面，現今 avaControl app 檔案版本是 4.5.2。



請按您智慧手機螢幕上的“開啟”按鈕，來建立avaControl 應用。

## 4 AVA-88 啟始設定程序



## 5 登入

針對個人電腦使用者，請移動游標到螢幕上 AVA-88 的 IP 位址，並按下滑鼠鍵後，螢幕將顯示 **avaControl Finder** 畫面。然後您可進入設定的網頁。請輸入使用者姓名：admin 及密碼：admin，然後按下螢幕上的“Login”(登入)鍵。相關更多資訊請參閱 AVA-88 使用者手冊。

針對智慧型手機/平板使用者，請在您的智慧型手機或平板註冊 *avaControl* 。在 *avaControl* 使用手冊您可得到更多資訊。